

# エコマックス TypeP

## プレミックス型セメント系可塑性注入材

### 概要

エコマックスType Pとは、外力を加えて変形させ、力を取り去っても元に戻らない性質「可塑性」を有するプレミックス型セメント系可塑性注入材です。可塑性のほかに、水中分離抵抗性、外力時の流動性、自立性、耐久性に優れているため、老朽化した構造物の空隙、構造物と地盤の空洞、水が存在する空隙箇所等に対して限定注入ができます。



荷姿：20 kg/袋

### 特長

#### 優れた可塑性と水中分離抵抗性

空隙・空洞注入後のひび割れや目地部からの漏出も無く、必要な注入量で済むため経済的です。また、水中分離抵抗性に優れているため、地下水が豊富な空洞・空隙でも品質を確保したまま限定注入ができます。



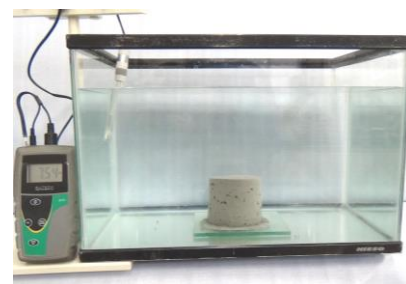
外力（15 打撃）後の性状

#### 小規模施工に最適なプレミックス型注入材

コンパクトな機材に所定の水を加えて練り混ぜるだけで安定した高品質な可塑性注入材ができます。

#### 無収縮性と高耐久性

ブリーディングや硬化収縮をほとんど生じません。また、強度は 1.5N/mm<sup>2</sup> 以上で高い耐久性があります。



水中分離抵抗性  
(水槽投入から 60 分経過)

#### 産業副産物の有効利用

火力発電所から発生するフライアッシュを使用するため、循環型社会形成への貢献が期待できます。

表 注入機材

機材名	仕様・規格
パン型 ミキサー (ダマカット)	容量：100ℓ 以上 出力：1.0kw 以上 電圧：100V or 200V
ホッパー	ミキサー容積に合わせて 選定
スクイーズ ポンプ	出力：3.7kw 以上 電圧：200V

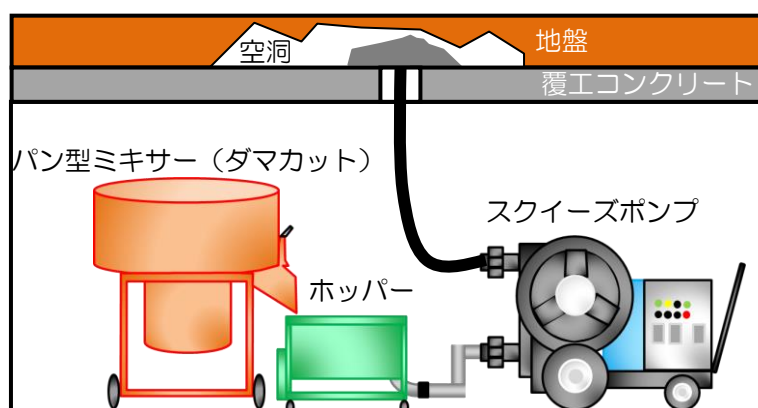
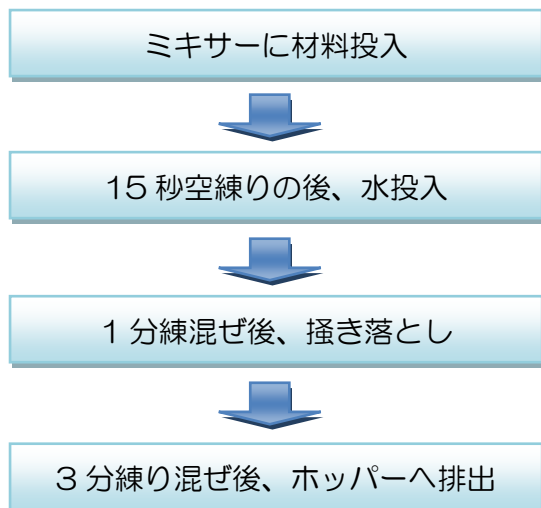


図 コンパクトな注入システムによる  
小断面トンネル内背面空洞注入例

## 練混ぜ方法

パン型ミキサー（ダマカット）による練混ぜ方法



注入機材



材料投入



水投入



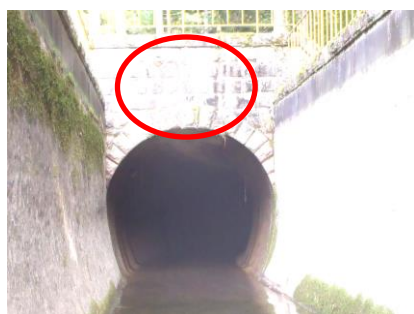
吐出状況

## 標準配合

1袋当たりの標準配合		練り上がり量	1m <sup>3</sup> 当たりの標準使用量	
エコマックス TypeP	水		エコマックス TypeP	水
20 kg	標準水量 7.2 kg	18.5 ㍴/袋	54 袋	389 kg

※水については、エコマックス TypeP 技術資料 5 ページ「4.2 練混ぜ水」を準拠してください。

## 適用箇所



水路トンネル背面空隙



水門橋脚下洗掘部空隙



河川護岸背面空隙



道路法面背面空隙



道路下空隙



構造物基礎スラブ下空隙



快適な環境と豊かな社会の実現に貢献する技術商社

株式会社 ファテック

〒162-8557 東京都新宿区津久戸町 2-1 TEL 03-3235-6269

<https://fatec-tc.com/>